

# **SkyStar3 USB 2.0 Box**

## **BDA Test Sürücüsü**

### **Kurulumu**

Müşteri istek ve talepleri Windows 7 x64 işletim sistemi üzerinde yoğunlaştığından sürücü kurulumu sadece bahsi geçen işletim sistemi için anlatılacaktır. Bununla birlikte sürücülerin kurulumu ile ilgili adımlar tüm 64 bit Windows işletim sistemleri için hemen hemen aynıdır.

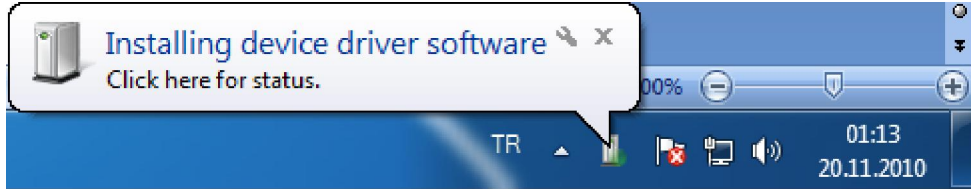
32 bit Microsoft tabanlı işletim sistemlerinde kolayca ve sorunsuzca yüklenebilen Windows sürücü sertifikası bulunmayan sürücüler, malesef Microsoft tarafından 64 bit işletim sistemlerinde Windows sertifikalı olmayan sürücülerin yüklenmesi engellenmiştir. Bu nedenle sürücüler doğru yazılmış ve sorunsuz dahi olsa Microsoft sertifikası olmadıkça yüklenememektedir.

## SÜRÜCÜNÜN YÜKLENMESİ:

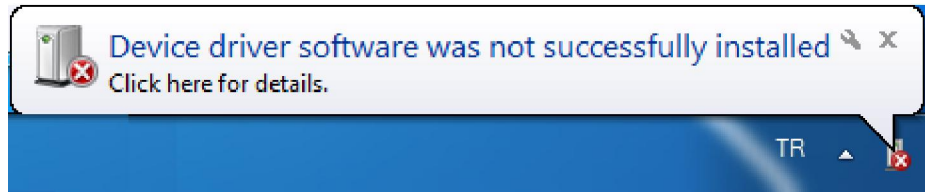
1. SkyStar3 USB 2.0 Box BDA x64 sürücülerinin yüklenebilmesi için öncelikle bilgisayarı başlatırken Sabit Disklerin Denetlenmesinin ardından klavyeden “F8” tuşuna basılarak Windows 7 yazılımının açılış menüsüne ulaşılmalıdır. Karşımıza çıkan menüde en alttaki seçenek olan “Disable Driver Signiture Enforcement” satırına klavyenin yön tuşları ile seçip “Enter” tuşuna basılarak Windows 7 işletim sistemi başlatılmalıdır.
2. SkyStar3 Download Merkezindeki SkyStar3 USB 2.0 başlığı altındaki 19.11.2010 tarihli BDA x64 sürücülerini indirilmelidir. Aynı dosyanın direk adresi aşağıdadır.  
<http://www.sigmaelectronic.net/ccount/click.php?id=21>
3. Download Merkezinden indirilen dosya SkyStar3-x64-BDA.zip 'dir. Zip sistemi ile sıkıştırılmış dosyaları 7zip veya WinRar programı ile açarak bir klasöre kopyalanmalıdır.
4. Sürücünün yüklenebilmesi için gerekli olan dosyalar aşağıdakilerdir. Bu dosyalar masaüstünde SkyStar3 isimli yeni bir klasör altında toplanabilir.

sigmabda.cat	2 KB
SigmaBDA.inf	3 KB
SigmaBDA.sys	253 KB
sigmafww.cat	2 KB
SigmaFW.inf	3 KB
SigmaFW.sys	18 KB
WdfCoInstaller01009.dll	1.682 KB

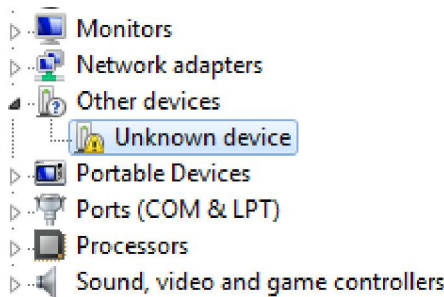
5. SkyStar3 USB 2.0 Box'ın önce adaptörü sonra da USB 2.0 kablosunu dikkatlice takarak Windows 7 x64 işletim sisteminin SkyStar3 USB Box'ı algılaması sağlanmalıdır. Aşağıdaki resimde ürünün sürücülerinin otomatik olarak yüklendiğiyle ilgili bilgi ekrana yansımaktadır.



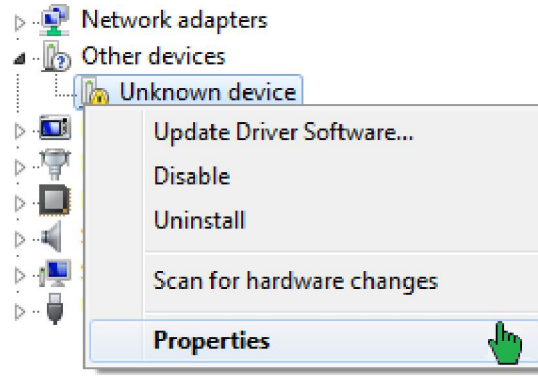
6. Hemen ardından aynı bölümde sürücü yazılımının yüklenemediğiyle ilgili bilgi ekrana yansıyacaktır.



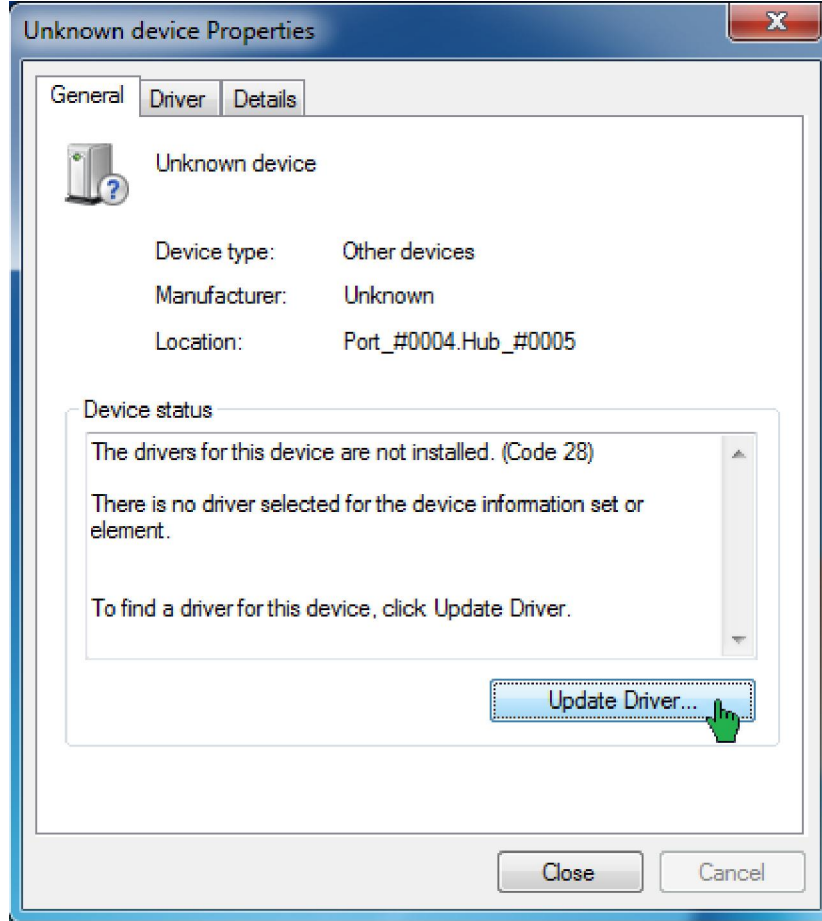
7. Gerçekten de denetim masasından aygıt yöneticisini açtığımızda SkyStar3 USB 2.0 Box'ın “Other devices” (Diğer aygıtlar) altında “Unknown Device” bilinmeyen aygıt kategorisinde yer aldığı görülecektir.



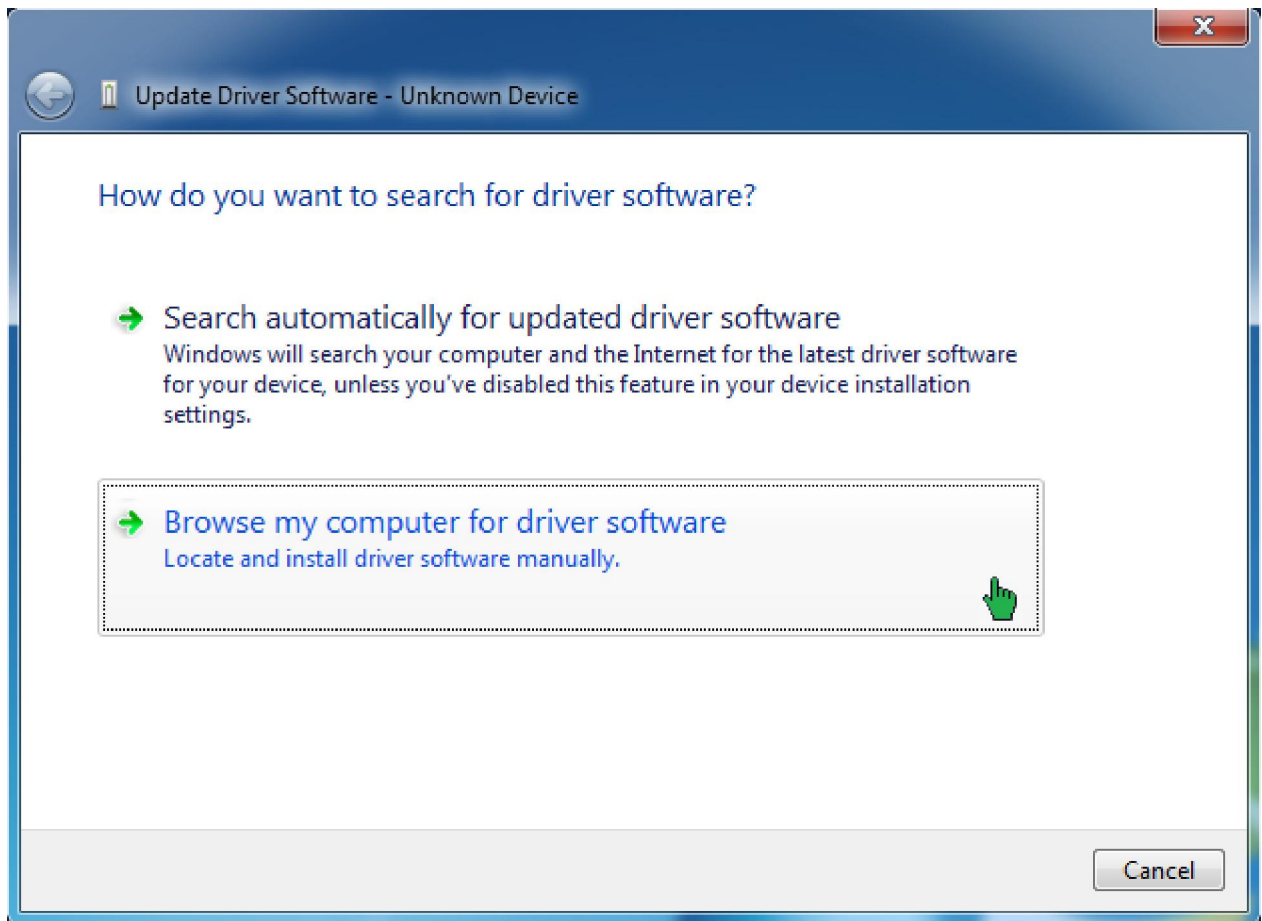
8. Other device altındaki Unknown device'in üzerine sağ fare butonu ile tıklanıp çıkan menüde en alta Properties yani (Özellikler)'e basılmalıdır.



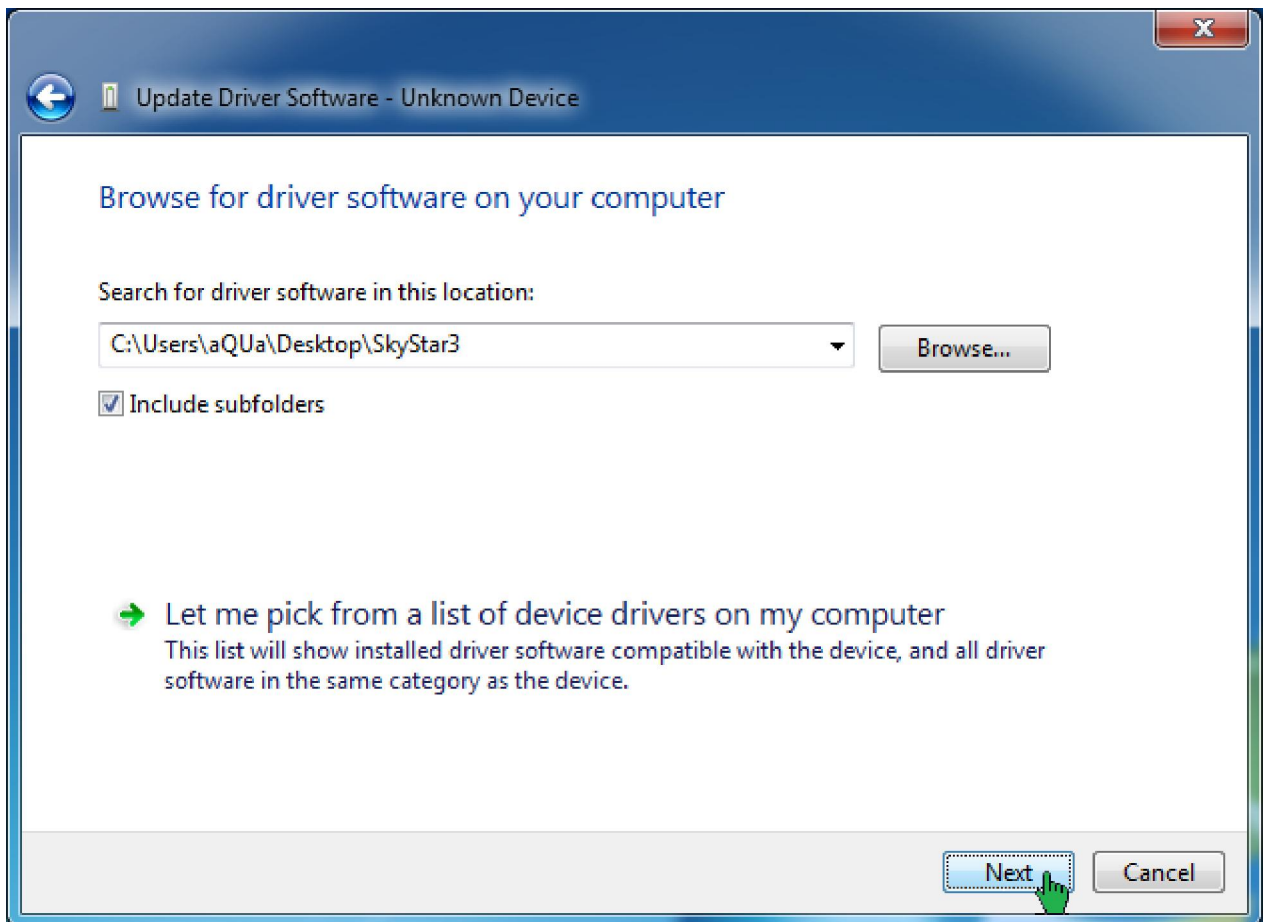
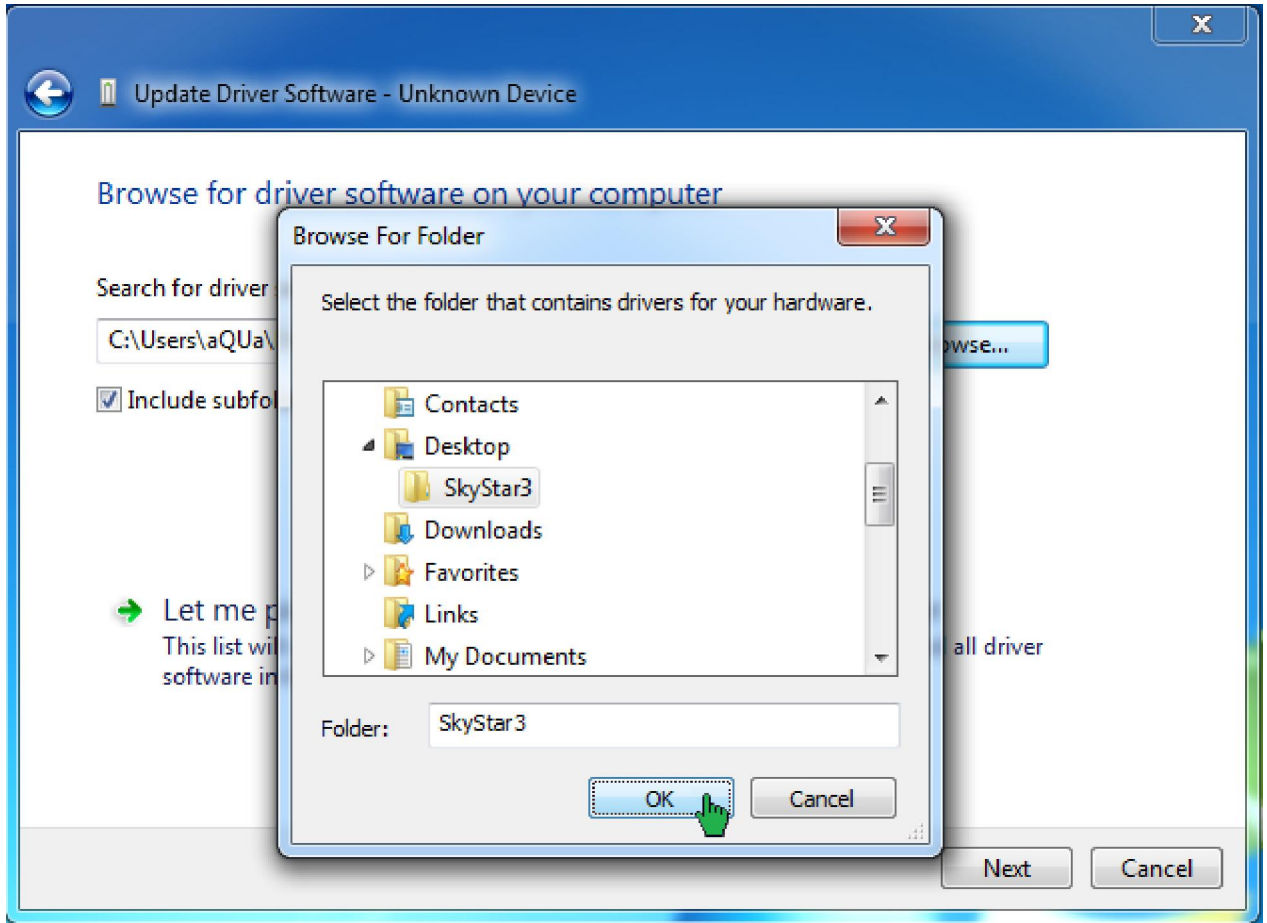
9. Ekranda beliren yeni pencerede “General” sekmesindeki “Update Driver”, Sürücüyü Güncelle butonuna basılmalıdır.



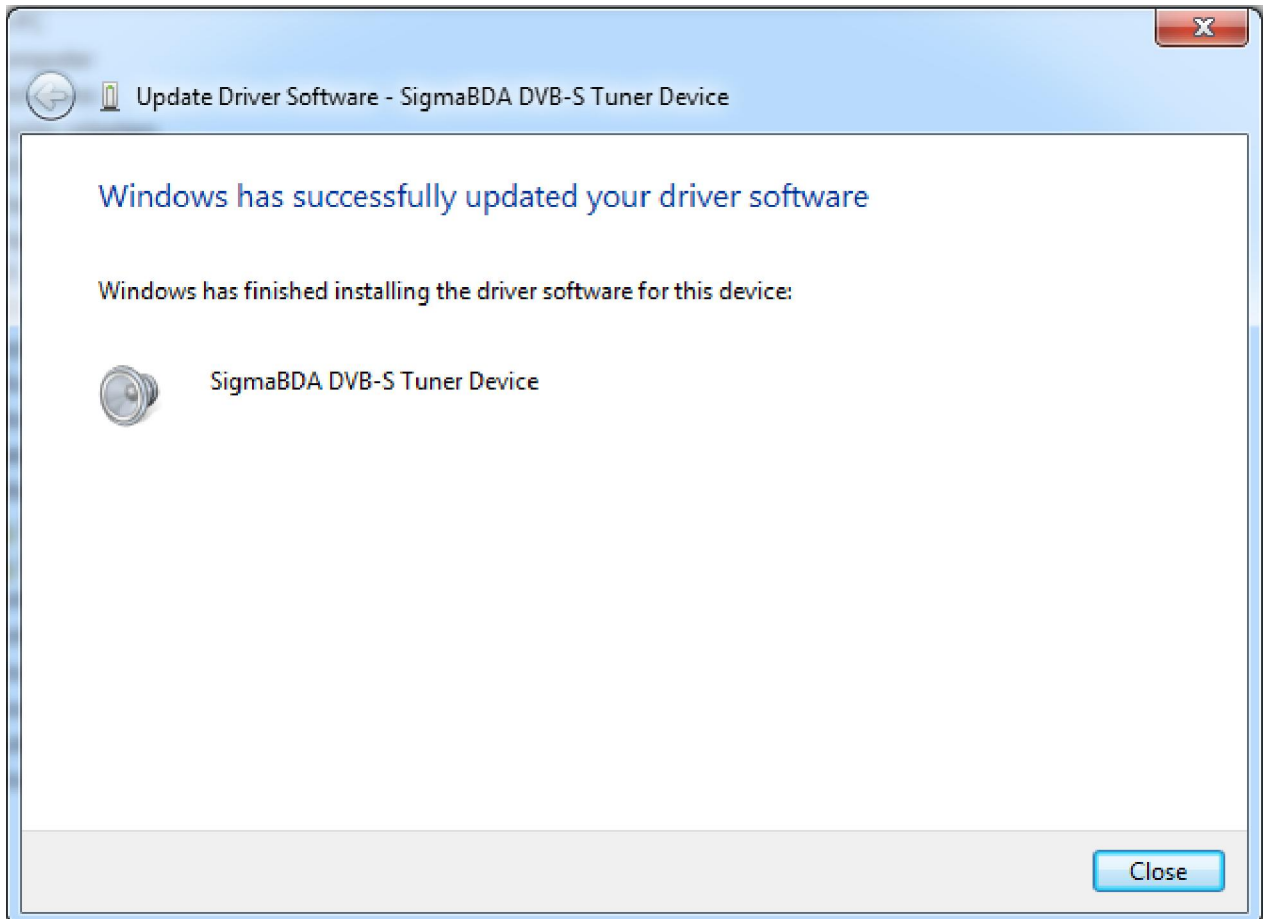
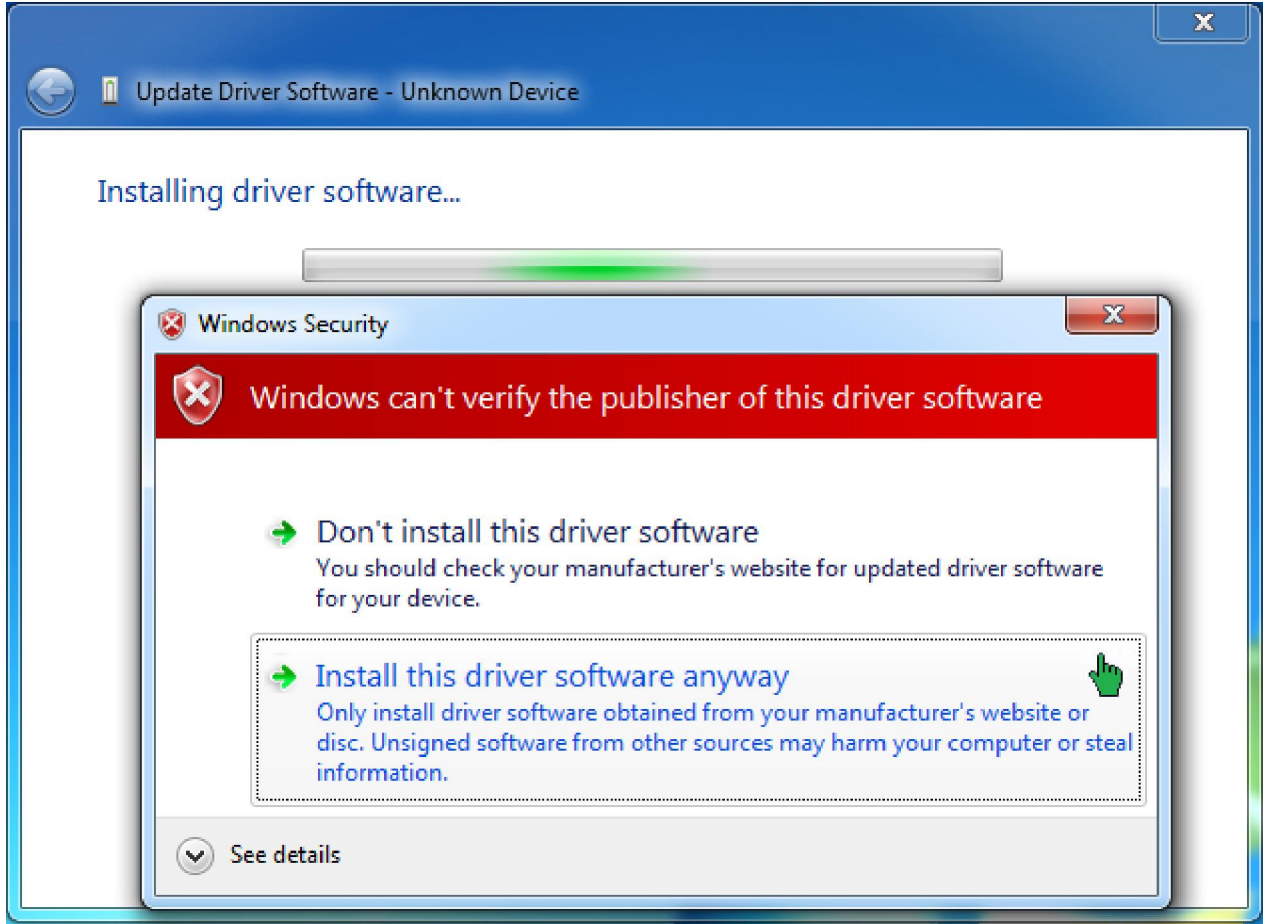
10. Ekranda beliren yeni pencerede alttaki sekmeye basılarak, sürücü yazılımının bulunduğu klasör konumunun kullanıcı tarafından seçileceği belirtilmiş olacaktır. “Browse my computer for driver software” sekmesine basıldığında dosya konumunun kullanıcı tarafından gösterileceği ikinci bir pencere ekranda belirecektir. Bahsi geçen pencerede “Browse” Araştır butonuna basılarak devam edilmelidir.



11. Yukarıda da belirtildiği SkyStar3 adında bir klasör altında Download Merkezinden indirilen dosyalar açılmışsa bu klasör gösterilerek “OK” butonuna basılmalı ve küçük pencerenin kapanmasından sonra ana pencerede “Next” İleri butonu ile kurulumu devam edilmelidir.

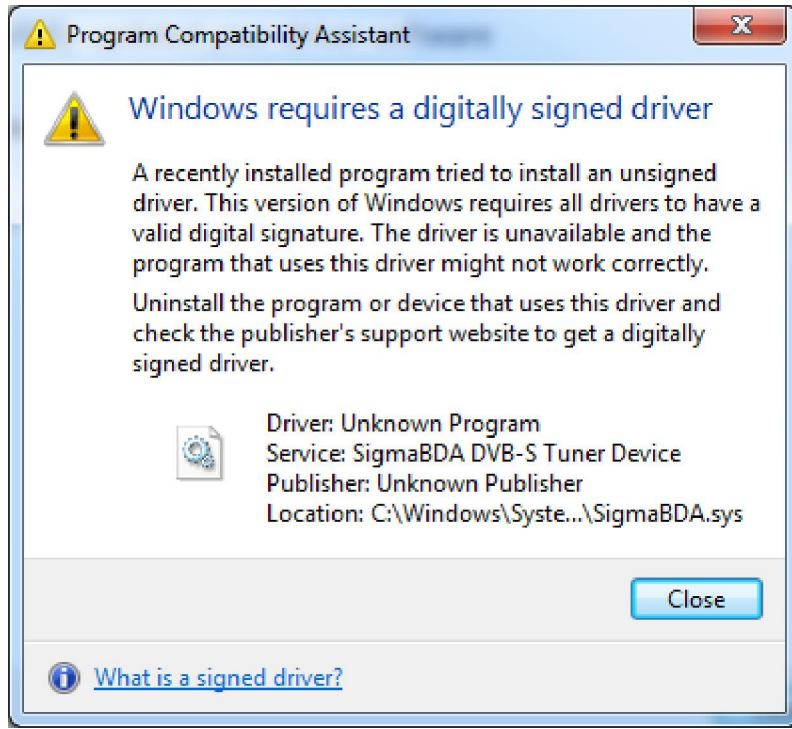


12. Yükleme esnasında, ekranda Windows'un sürücünün yayımcısını tanımadığını bildiren bir uyarı penceresi belirecektir, "Install this driver software anyway" sürücü yazılımını yine de yükle seçilmelidir. Sürücü tanıtımı aşağıda ikinci resimdeki pencere ile son bulacaktır.

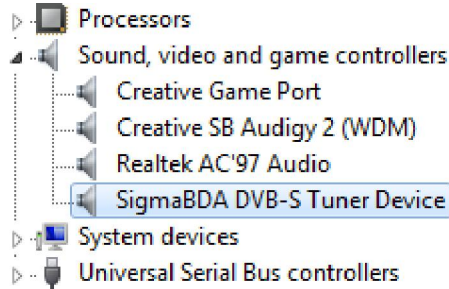




13. Sürücü güncellemesinin başarılı olduğu ile ilgili mesajın hemen ardından, Windows'un ısrarla sürücünün dijital imzalı olmadığı ile ilgili küçük bir pencere daha ekranda belirecektir. Sırası ile önce aşağıdaki resimdeki küçük pencere ardından da sürücünün başarılı şekilde güncellendiği ile ilgili bilgilerin sonulduğu yukardaki pencereler "Close" butonuna basılarak kapatılmalıdır.



14. Aşağıdaki resimden de anlaşılacağı üzere, "Device Manager" aygıt yöneticisi penceresinde USB Box, "SigmaBDA DVB-S Tuner Device" olarak görülecektir.



15. Tebrikler, SkyStar3 USB Box için Windows 7 x64 BDA sürücü yüklenmiş ve ürün kullanıma hazırdır.

**Not: Eğer sürücüyü yüklemeye çalışırken bir hata mesajı ile karşılaşıyor veya yükleme işleminin başarısızlıkla tamamlandığına dair bir mesaj alınıyorsa, bu durumda dokümanın başında belirtilen şekilde işletim sistemi yüklenmeden önce klavyeden "F8" tuşuna basılarak "Disable Driver Signature Enforcement" yapılmamış demektir. Malesef şimdilik bilgisayarı her başlatıldığında ürünü kullanabilmek için F8 tuşuna basılıp aynı işlem tekrarlanmalıdır.**